

WER NUTZT UNSERE ANGEBOTE

Gehörlose Menschen

- trotz apparativer Unterstützung sind keine Höreindrücke möglich
- in der lautsprachlichen Kommunikation stark eingeschränkt
- sprachliche Minderheit mit eigener Kultur und Sprache (Deutsche Gebärdensprache)

Schwerhörige Menschen

- Sprachwahrnehmung ist je nach Grad des Hörverlustes beeinträchtigt
- technische Hilfsmittel als nötige Alltagshilfen

Spätertaubte Menschen

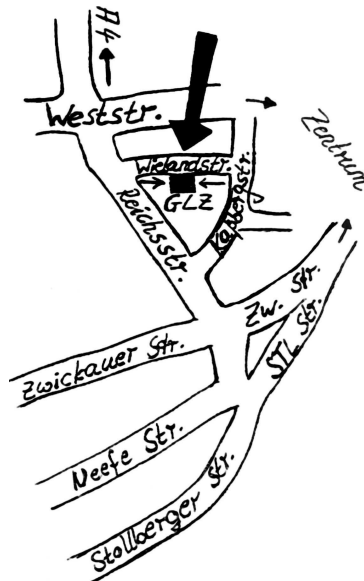
- Taubheit tritt nach abgeschlossenen Lautspracherwerb ein
- anfänglich große Hilflosigkeit, akute Lebenskrise
- Hilfe durch Erlernen neuer Kommunikationsmethoden und Verhaltensweisen

Cochlear Implantat (CI) - Träger

- langwieriger Prozess der erneuten Identitätsfindung
- Gewöhnung an veränderte Lautwahrnehmung

**... sowie deren Angehörige, Freunde,
Kollegen und Betreuer**

SO ERREICHEN SIE UNS



Beratungsstelle für Hörgeschädigte

Wielandstraße 9

09112 Chemnitz

Telefon: 0371/38234-0

Fax: 0371/38234-21

Email:

gehoerlosenzentrum@gestus-chemnitz.de

Sprechzeiten:

Dienstag von 10 bis 12 Uhr
von 14 bis 18 Uhr

Mittwoch von 13 bis 16 Uhr

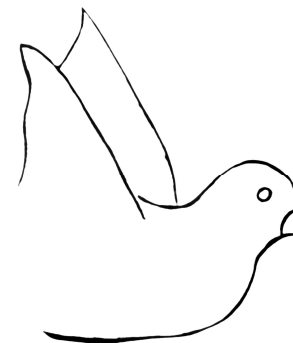
Donnerstag von 10 bis 12 Uhr
sowie nach Vereinbarung -

gefördert durch das Sozialamt Chemnitz



Gehörlosenzentrum Chemnitz

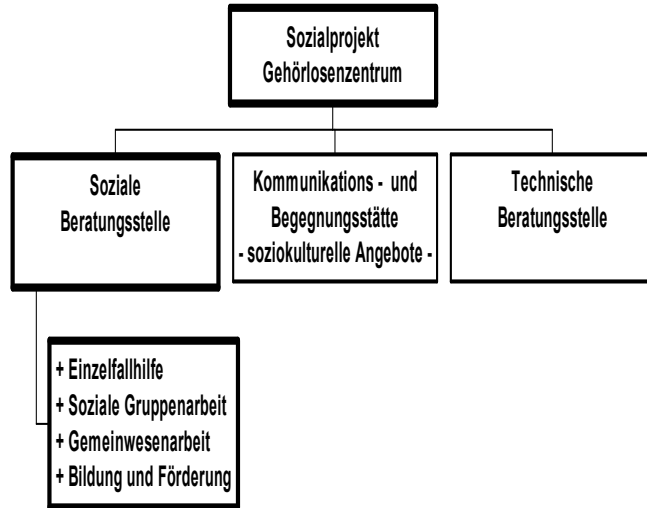
Informationen der Sozialen Beratungsstelle für Hörgeschädigte



WIR ÜBER UNS

Stadtverband der Gehörlosen Chemnitz e.V.

- gegründet am 19. Februar 1991
- Zusammenschluss von 8 Vereinen und Selbsthilfegruppen
 - Interessenvertretung der hörgeschädigten Bürger von Chemnitz und Umgebung
- Träger des Sozialprojektes Gehörlosenzentrum:



Soziale Beratungsstelle

- schnelle,
- individuelle,
- ganzheitliche,
- unbürokratische,
- Kostenlose,
- auf Ihre Kommunikationsbedürfnisse abgestimmte

BERATUNG, BETREUUNG UND BEGLEITUNG

... sowie Vermittlung zu weiteren Hilfsangeboten

WIR BERATEN

bei Kommunikationsproblemen

- Behörden
- Hausgemeinschaft, Nachbarschaft
- Arzt, Rechtsanwalt, Polizei,...

im Berufsleben

- Eintritt ins Erwerbsleben
- Schwierigkeiten am Arbeitsplatz
- Kündigung/Arbeitslosigkeit
- Weiterbildung,...

in Wohnungsangelegenheiten

- Wohnungssuche/Kündigung
- Mietstreitigkeiten,...

bei Partnerschafts- und Familienproblemen

- Ehe- und Partnerschaftskonflikte
- Kindererziehung
- Trennung, Scheidung,...

in Gesundheitsfragen

- Kuranträge
- Suchtprobleme / Vor- und Nachsorge
- psychische Erkrankungen,...

in Lebenskrisen

- Arbeitslosigkeit
- im Alter
- Todesfall
- Probleme durch Straffälligkeit
- Probleme durch Migration,...

in finanziellen und rechtlichen Angelegenheiten

- Schulden

beim Erwerb und Problemen mit technischen Hilfsmitteln

- Hörerätetechnik
- Lichtsignalanlagen
- Telekommunikation,...

Vermittlung von Dolmetschern (DGS, LBG, Schrift...)

... Sprechen Sie uns an!